



einander.MAnifest
Mannheimer Bündnis
für ein Zusammenleben
in Vielfalt

العنف له أوجه كثيرة - عروض المساعدة في مانهايم



ZONTA
CLUB
MANNHEIM
MEMBER OF ZONTA INTERNATIONAL
EMPOWERING WOMEN
THROUGH SERVICE & ADVOCACY



Mannheimer
Frauenhaus e.V.

Mannheimer 
Abendakademie



مقدمة

معًا ضد العنف

العنف هو شكل من أشكال القوة يُمارس ضد إرادة شخص ما. وبذلك فإن استخدام العنف ضد شخص ما هو دائمًا اعتداء على شخصيته وحرمة كرامته. تشكل "حقوق الإنسان المصونة وغير القابلة للتصرف" الأساس لمجتمعنا وهي منصوص عليها في المادة 1 كأعلى مبدأ في قانوننا الأساسي. وتتمثل المهمة المعلنة للدولة في ضمان هذا التفويض الدستوري. لهذا السبب يسري في ألمانيا على الأفراد نبذ العنف: تنص المادة 02 من دستورنا أن "كل سلطة الدولة من الشعب". هذا الاستخدام للقوة والذي يسمى احتكار القوة ينتقل إلى أجهزة الدولة ويخضع للقانون والنظام. هذا يعني أن الدولة فقط هي التي يحق لها استخدام القوة، لكنها في استخدامها للقوة ملتزمة بالقانون بصرامة شديدة.

ومع ذلك فإن تجربة العنف هي جزء من الواقع المرير للحياة بالنسبة للكثيرين، نعم - للكثير من الناس في مجتمعنا يوميًا. بغض النظر تمامًا عن طريقة التعبير عن العنف سواء كان مجرد تهديد بالعنف أو كان استخدامًا فعليًا للعنف في شكل عنف جسدي أو جنسي أو نفسي: كل شكل من أشكال العنف هذه، يؤدي سلامة شخصية الضحية ويشكل تجاهلًا وانتهاكًا للكرامة والحق في تقرير المصير وممارسة الحرية. وهذا العنف يحفر آثار الإصابة في نفس وروح المصابين: إن الشعور بالعجز والعار، وأيضًا الشعور بفقدان الأمان والثقة الاجتماعية واهتزاز تقدير الذات، هي تأثيرات يعانها من يتعرض للعنف.

من الأهمية بمكان أن يتاح لضحايا العنف فرصة التحدث عن المعاناة والظلم الذي تعرضوا له، وأن يكونوا قادرين على الدفاع عن أنفسهم. عروض

المساعدة لا غنى عنها؛ فهي تدعم وتقوي المتضررين كي ينتقلوا من حالة الشعور بالإهانة والدور السلبي للصبر والتحمل إلى دور فعال لتأكيد الذات والدفاع عن النفس.

يقدم هذا الكتيب لمحة عامة عن الهيئات المحلية التي تقدم لضحايا العنف مثل هذا الدعم الجدير بالثقة. وهو أيضًا دليل للعروض الوقائية التي تقوم بالثقيف والإعلام والتأهيل بشأن موضوع العنف وآلياته، بل وحول الإجراءات الفعالة في التصدي له.

نشأت فكرة وتنفيذ هذه التوليفة من خلال تعاون مؤسسات مشاركة في تحالف مانهايم للعيش معًا في ظل التنوع (انظر www.einander-MANifest.de): بمشاركة الأكاديمية المسائية في مانهايم والجامعة الشعبية ذات المسؤولية المحدودة، ونادي زونتا في مانهايم، أطلق بيت النساء في مانهايم مبادرة من أجل اتحاد شركاء التحالف، الغرض منها هو زيادة الوعي العام بقضية العنف وتعزيز الوعي الاجتماعي وتقوية القدرة على مقاومة العنف. بالتطابق التام مع مفهوم **إعلان مانهايم للعيش معًا في ظل التنوع**، يقدم شركاء التحالف الثلاثة المذكورين، عرضًا للتواصل الشبكي يخدم المؤسسات المهتمة والملتزمة، ويهدف من خلال تنسيق التفاعل مع مختلف العروض، ومن خلال تبادل الخبرات وتوجهات النظر، وتنفيذ الإجراءات وخطط التعاون، إلى التصدي لمختلف أشكال العنف.

الدليل الإرشادي الحالي هو النتيجة الأولى المثيرة للإعجاب لهذا العمل الشبكي. لذلك فإننا نشكر المؤسسات المذكورة وخاصة الأشخاص

المسؤولين في هذه المؤسسات عن هذا المنتج القيّم - ونخص بالذكر نازان كابان، وتينا بيكر (جمعية بيت النساء في مانهايم) وكذلك جابرييل سميث، وبيرجيت هيملس باخ (نادي زونتيا في مانهايم) وماتياس لودفيج (الأكاديمية المسائية في مانهايم والجامعة الشعبية ذات المسؤولية المحدودة) شكرًا جزيلًا على ما بذلتموه من جهد. الشكر موصول أيضًا للوزارة الاتحادية للأسرة وكبار السن والمرأة والشباب، التي دعمت ماليًا هذا العمل الشبكي وطباعة الكتيب، وذلك من خلال الدعم ضمن برنامج "الديمقراطية الحية!"

نود أيضًا أن نشكر جميع المؤسسات التي تقدم عروضها في هذا الدليل، المتوفر أيضًا بلغات أخرى. نأمل أن نوفر بذلك معلومات مفيدة وسهلة الفهم إلى العديد من المتضررين.

آملين أن تتمكن الشبكة التي أنشأتها مؤسسات رائدة، من النمو ومقاومة العنف وأن تستمر قذوة ومثالا يحتذى به في العيش المشترك دون عنف في مدينتنا.

Claus Preißler

*Beauftragter für Integration und Migration der Stadt Mannheim,
Bündniskoordinierungsstelle*

كلاوس برايسلر

**المكلف بشئون الاندماج والهجرة في مدينة مانهايم،
مكتب تنسيق التحالف:**

المحتوى

- 10..... جمعية محاربة العنصرية في مانهايم
قسم العنف ضد النساء والبغاء -
- 12..... قسم الديمقراطية والاستراتيجية - مدينة مانهايم
ممثل لمصالح الأشخاص ذوي الإعاقة -
- 14..... قسم الديمقراطية والاستراتيجية - مدينة مانهايم
بيكو راين نيكار - مكتب الاستشارات والتنسيق
رعاية الطوارئ النفسية والاجتماعية راين نيكار
- 16.....
- 18..... مركز أمالي للاستشارات
- 20..... جمعية المقاطعة للعدالة الاجتماعية في مانهايم
- 22..... استشارات الزواج والأسرة والحياة في مانهايم
المكتب المتخصص للوقاية والتعلم الاجتماعي - دعم الشباب -
- 24..... قسم مكتب الشباب ومكتب الصحة - مدينة مانهايم
- 26..... مشروع المروحة في مانهايم في الحي الرياضي مانهايم
- 28..... مركز معلومات المرأة (FIZ) التابع لبيت النساء في مانهايم
- 30..... الملتقى الصحي في مانهايم
- 32..... عيادة العنف الخارجية في مستشفى هايدلبرج الجامعي
- 34..... بيت قانون الشباب
بيت حماية النساء والأطفال هيكر شتفت،
رابطة كاريتاس في مانهايم
- 36.....
- 38..... بيت النساء في مانهايم التابع لجمعية بيت النساء في مانهايم
التعليم الإعلامي في مانهايم - المهارة الإعلامية
للأطفال والشباب ومعلميها - قسم مكتب الشباب
- 40..... ومكتب الصحة - مدينة مانهايم

Inhalt

antidiskriminierungsbüro mannheim e. V.	10
Arbeitsbereich Gewalt an Frauen und Prostitution – Fachbereich Demokratie und Strategie – Stadt Mannheim	12
Beauftragte für die Belange von Menschen mit Behinderungen – Fachbereich Demokratie und Strategie – Stadt Mannheim	14
BeKo Rhein Neckar – Beratungs- und Koordinierungsstelle Psychosoziale Notfallversorgung Rhein Neckar	16
Beratungsstelle Amalie	18
Bezirksverein für soziale Rechtspflege	20
Ehe-, Familien- und Lebensberatung Mannheim	22
Fachstelle für Prävention und Soziales Lernen – Jugendförderung – Fachbereich Jugendamt und Gesundheitsamt – Stadt Mannheim	24
Fanprojekt Mannheim im Sportkreis Mannheim e. V.	26
Fraueninformationszentrum (FIZ) des Mannheimer Frauenhaus e. V. ..	28
Gesundheitstreffpunkt Mannheim	30
Gewaltambulanz am Universitätsklinikum Heidelberg	32
Haus des Jugendrechts	34
Frauen- und Kinderschutzhaus Heckertstift, Caritasverband Mannheim e.V.	36
Mannheimer Frauenhaus des Mannheimer Frauenhaus e. V.	38
Medienbildung Mannheim – Medienkompetenz für Kinder, Jugendliche und Multiplikatoren – Fachbereich Jugendamt und Gesundheitsamt – Stadt Mannheim	40



- 42..... جمعية مازر هود
- 44..... "شبكة الحماية المنظمة في مانهايم"
- 46..... الباب المفتوح في مانهايم - استشارة الحياة
 زائد. جمعية راين نيكار للاستشارات النفسية
 للمثليات والمثليين - عروض ونصائح حول
- 48..... تنوع التوجه الجنسي والجنس
- 50..... رئاسة شرطة مانهايم، وحدة الوقاية
- 52..... جمعية pro familia في مانهايم
- 54..... مركز المشروعات ميمي دلتا (مع المهاجرين وللمهاجرين) -
 جمعية المركز الطبي العرقي
- 56..... مركز الإرشاد النفسي - رقم الطوارئ والاستشارة
 للسيدات والفتيات ألمعتدى عليهن جنسيًا
- 58..... مركز الاستشارات النفسية لقضايا التربية والأزواج والحياة
 التابع للكنيسة البروتستانتية في مانهايم (EKMa)
- 60..... الخدمة الاجتماعية المدرسية - إدارة التعليم - مدينة مانهايم
 الخدمات الاجتماعية/ المساعدات الخاصة بالتربية -
 قسم مكتب الشباب ومكتب الصحة - مدينة مانهايم
- 62..... اتحاد طلاب مانهايم AÖR - الاستشارة النفسية (PBS)
 والاستشارة الاجتماعية
- 64..... الحلقة البيضاء - المكتب الخارجي لمدينة مانهايم
- 66..... البيانات القانونية
- 67..... الدليل الإرشادي
- 68.....



Mother Hood e. V.	42
Netzwerk "PräventiVernetzt in Mannheim"	44
Offene Tür Mannheim – Lebensberatung	46
PLUS. Psychologische Lesben- und Schwulenberatung Rhein-Neckar e. V. – Angebote und Beratung zur Vielfalt von sexueller Orientierung und Geschlecht	48
Polizeipräsidium Mannheim, Referat Prävention	50
pro familia Mannheim e. V.	52
Projektzentrum MIMI-Delta (mit Migrant*innen für Migrant*innen) – Ethno-Medizinisches Zentrum e. V.	54
Psychologische Beratungsstelle – Notruf und Beratung für sexuell misshandelte Frauen und Mädchen e. V.	56
Psychologische Beratungsstelle für Erziehungs-, Paar- und Lebensfragen der evangelischen Kirche Mannheim (EKMa)	58
Schulsozialarbeit – Fachbereich Bildung – Stadt Mannheim	60
Soziale Dienste/Hilfen zur Erziehung – Fachbereich Jugendamt und Gesundheitsamt – Stadt Mannheim	62
Studierendenwerk Mannheim AÖR – Psychologische Beratung (PBS) und Sozialberatung	64
WEISSER RING – Außenstelle Mannheim	66
Impressum	67
Wegweiser	68



جمعية محاربة العنصرية في مانهايم

مقر المنشأة	ألفورن شتراسه 12، 68169 مانهايم
أوقات العمل / ساعات الاستشارة	أوقات العمل العامة: يوم الاثنين والثلاثاء من الساعة 09:00 - 12:00 الخميس والجمعة من الساعة 09:00 - 12:00 ساعات الاستشارة الهاتفية: الثلاثاء من الساعة 11:00 - 12:00 الخميس من الساعة 18:00 - 19:00 الجمعة من الساعة 09:00 - 10:00 مواعيد الاستشارة: حسب الاتفاق
ما هي أشكال العنف التي يتضمنها العمل؟	العنف الهيكلية مثل العنف المبني على العنصرية أو التمييز، العنف النفسي، مثل التهديد
عروض في سياق العنف	استشارة (فردية) شخصية، هاتفية، واستشارة عبر مؤتمر الفيديو
موضوعات أخرى / نقاط محورية	إجراءات توعوية / ورش عمل، علاقات عامة، ندوات (تعاون)، شبكة التنسيق "مناهضة التمييز في مانهايم"
المجموعة المستهدفة	الأشخاص المتضررون من التمييز



antidiskriminierungsbüro
mannheim e.v.

الوصول إلى العرض عبر

الهاتف: 0621 43689056
البريد الإلكتروني: info@adb-mannheim.de
موقع الإنترنت:
<https://adb-mannheim.de/>
<https://www.facebook.com/antidiskriminierungsbuero-mannheim-743841295799587/>
إنستجرام: adbmannheim

عمل زيارات؟

جزئيًا نعم

ما هي اللغات التي يمكن استخدامها؟

الألمانية، الإنجليزية، الفرنسية، التركية ولغات أخرى حسب الحاجة

إمكانية الوصول من خلال

إمكانية الوصول من خلال غرف خالية من الحواجز ومستوية في الطابق الأرضي، ومرحاض يمكن الوصول إليه بواسطة الكراسي المتحركة، ومصعد، ونشرة إعلانية وموقع ويب بلغة سهلة، واستخدام مترجمي الإشارة أو مترجمي النصوص أو من خلال عروض للزوار المكفوفين، مثل تصميم نسخة صوتية من المعرض

بقي شيء مهم

الاستشارة مجانية،
وعند الطلب بدون الكشف عن هويتك

قسم العنف ضد النساء والبنساء - قسم الديمقراطية والاستراتيجية - مدينة مانهايم

مقر المنشأة	راتهاوس 5 E، في 68159 مانهايم
أوقات العمل / ساعات الاستشارة	سهولة الوصول إلى مكتب الخدمات: الاثنين - الجمعة من الساعة 09:00 - 12:00
ما هي أشكال العنف التي يتضمنها العمل؟	جميع أشكال العنف والتهديد بالعنف ضد النساء والفتيات، المجالات تشمل: العنف المنزلي وعنف الشريك، والعنف في المجالات الاجتماعية القريبة، والزواج القسري، والاتجار بالبشر، والإكراه على الدعارة والاستغلال، والعنف الجنسي في الأماكن العامة، والمطاردة، والتحرش الجنسي في مكان العمل، ومساعدة الجناة
عروض في سياق العنف	الاستشارة، استشارة التحويل، المعاكسة الجنسية في مكان العمل (داخلي): هيئة توضيح إدارية، الاستشارة نقطة الاتصال الأولى لضحايا العنف مع الإحالة اللاحقة إلى المكاتب المتخصصة
موضوعات أخرى / نقاط محورية	الاستشارة، تمثيل المصالح، العمل الشبكي، الندوات المتخصصة، التدريب المتقدم للطلاب والمهتمين. إلقاء المحاضرات. التدريب الإضافي للمتدربين وموظفي الإدارة
المجموعة المستهدفة	مواطني مدينة مانهايم والطواقم الإداري

الوصول إلى العرض عبر

الهاتف: 0621 2939575
فاكس: 0621 2939576
البريد الإلكتروني: eva.schaab@mannheim.de
موقع الإنترنت:
<https://www.mannheim.de/de/service-bieten/frauen-gleichstellung/anlaufstellen/gewalt>

لا

عمل زيارات؟

الألمانية، الإنجليزية، الفارسية، الباشتو، البولندية، الفرنسية، تفاهم بسيط باللغة الإسبانية، ويمكن توفير اللغة التركية. في حالات الطوارئ: يمكن توفير مترجم فوري

ما هي اللغات التي يمكن استخدامها؟

موقع الإنترنت بلغة سهلة، مدخل بدون حواجز ومصعد، تواليت ومكاتب

إمكانية الوصول من خلال

عملنا موجه أكثر إلى الناحية الإستراتيجية والهيكلية. نحن ملتزمون بتنفيذ اتفاقية المجلس الأوروبي بشأن منع ومكافحة العنف ضد النساء والعنف المنزلي (اتفاقية اسطنبول). علاوة على ذلك نحن مسئول الاتصال مع جميع مكاتب البلدية ذات الصلة وكذلك مع السياسة والإدارة

بقي شيء مهم

ممثّل لمصالح الأشخاص ذوي الإعاقة - قسم الديمقراطية والاستراتيجية - مدينة مانهايم

مقر المنشأة	راتهاوس 5 E، في 68159 مانهايم
أوقات العمل / ساعات الاستشارة	يرجى تحديد موعد إذا كنت ترغب في إجراء محادثة شخصية
ما هي أشكال العنف التي يتضمنها العمل؟	العنف المؤسسي - التمييز العنف الهيكلي - الإهمال
عروض في سياق العنف	نقطة الاتصال مع الإحالة اللاحقة إلى المكاتب المتخصصة
موضوعات أخرى / نقاط محورية	الاستشارة، تمثيل المصالح، العمل الشبكي
المجموعة المستهدفة	الأشخاص ذوي الإعاقة

الهاتف: 0621 2932005
فاكس: 0621 293472005
البريد الإلكتروني: ursula.frenz@mannheim.de
موقع الإنترنت:
www.mannheim.de/
behindertenbeauftragte

الوصول إلى العرض عبر

عند الحاجة نعم

عمل زيارات؟

الألمانية والإنجليزية والفرنسية (المعرفة الأساسية، إذا لزم الأمر يتم استدعاء مترجم فوري أو نظام استماع متنقل)

ما هي اللغات التي يمكن استخدامها؟

موقع الإنترنت بلغة سهلة
www.mannheim.de/leichtesprache
الدخول لمبنى البلدية بدون حواجز.
يمكن دخول مرحاض بدون حواجز في الطابق الأرضي

إمكانية الوصول من خلال

بيكو راين نيكار - مكتب الاستشارات والتنسيق رعاية الطوارئ النفسية والاجتماعية راين نيكار

مقر المنشأة

رابطة رعاية العمال AWO، أدلر شتراسه 5/1، في
69123 هايدلبرج

أوقات العمل / ساعات الاستشارة

أوقات الاتصال الهاتفي:

الاثنين

من الساعة 10:00 - 13:00

الثلاثاء والخميس

من الساعة 14:00 - 17:00

الجمعة

من الساعة 10:00 - 13:00

خارج ساعات العمل، يمكن ترك طلب معاودة

الاتصال على مكتب العمل

ما هي أشكال العنف التي يتضمنها العمل؟

تقدم جمعية بيكو راين نيكار الدعم بعد الأحداث
المجهدة جدًا. إنها نقطة الاتصال لكل شكل من
أشكال العنف. إذا لزم الأمر يتم التحويل إلى نقاط
اتصال متخصصة في المنطقة

عروض في سياق العنف

الاستشارة النفسية الهاتفية، ومعلومات وإحالة
لمختلف المجموعات المستهدفة. في حالات
استثنائية أيضًا الاستشارة وجهًا لوجه

موضوعات أخرى / نقاط محورية

تقدم جمعية بيكو راين نيكار الدعم بعد الأحداث
المجهدة جدًا (حدوث جرائم، حالات الوفاة،
والحوادث، وما شابه ذلك). إنها جزء من رعاية
الطوارئ النفسية والاجتماعية (PSNV). يركز مجال
عملها الأساسي في الفترة الزمنية الممتدة من أيام
إلى أسابيع بعد حدث مرهق للغاية

المجموعة المستهدفة

استشارة للمتضررين بشكل مباشر والمتضررين بشكل غير مباشر (الشركاء، الأصدقاء، أفراد الأسرة، شهود العيان، الزملاء، الإسعافات الأولية، وما شابه ذلك) وكذلك للمتخصصين وخدمات الطوارئ

الوصول إلى العرض عبر

الوساطة من خلال الشرطة ومراكز الاستشارات الأخرى و فرق رعاية الحالات الحادة PSNV وما شابه ذلك، كما يستطيع الأشخاص المتضررين أيضًا الاتصال بأنفسهم.
الهاتف: 06221 7392116
البريد الإلكتروني: mail@beko-rn.de
موقع الإنترنت: www.beko-rn.de

لا

عمل زيارات؟

الألمانية

ما هي اللغات التي يمكن استخدامها؟

ملائمة القاعات للكراسي المتحركة

إمكانية الوصول من خلال

الاستشارة مجانية وعند الطلب بدون الكشف عن هويتك

بقي شيء مهم

مقر المنشأة	درايس شتراسه 1، في 68169 مانهايم
أوقات العمل / ساعات الاستشارة	يمكن تحديد مواعيد الاثنين - الخميس من الساعة 08:00 - 17:00 الجمعة من الساعة 08:00 - 15:00 في حالات الطوارئ أيضًا خارج هذه الأوقات ساعة الاستشارة المفتوحة/ مقهى النساء: الأربعاء من الساعة 16:00 - 18:00
ما هي أشكال العنف التي يتضمنها العمل؟	العنف الجسدي والعنف النفسي - العنف الاقتصادي والعنف الجنسي والعنف الهيكلي
عروض في سياق العنف	الاستشارة الفردية - في جميع المواقف الحياتية، في حالة الحمل، والاستشارة القانونية، والمساعدة في العلاج، والمساعدة في البحث عن عمل، وزيارة الجهات الحكومية والأطباء؛ المرافقة؛ الاستشارة عبر الإنترنت؛ عمل الشارع
موضوعات أخرى / نقاط محورية	ساعة الاستشارة الطبية المجانية، مقهى النساء، رعاية خارجية في شقة علاجية
المجموعة المستهدفة	النساء العاملات في الدعارة والخارجين من الدعارة

الوصول إلى العرض عبر

الهاتف: 0621 46299530
فاكس: 0621 97861954
البريد الإلكتروني: info@amalie-mannheim.de
موقع الإنترنت:
www.amalie-mannheim.de
https://www.facebook.com/
Amalie-Beratungsstelle-f%C3%BCr-
Frauen-in-der-Prostitution-
465514633551608/
https://www.instagram.com/
beratungsstelleamalie/

شخصيًا

إشعارات بيوت الدعارة، إحالة من مؤسسات أخرى

عمل زيارات؟

نعم

ما هي اللغات التي يمكن استخدامها؟

الألمانية، الإنجليزية، الإسبانية، التركية، الروسية، يمكن تغطية لغات أخرى من خلال الوسطاء اللغويين، كما تتوفر هواتف جواله وأجهزة لابتوب للترجمات.

إمكانية الوصول من خلال

منشورات بلغة سهلة بالإضافة إلى لغات وطنية مختلفة، يتم سرد المعلومات في جمل بسيطة ومدعومة بالصور، ويمكن أيضًا استئجار غرف منخفضة الرسوم، ورسوم منخفضة من خلال عمل الزيارات

بقي شيء مهم

الاستشارة مجانية

جمعية المقاطعة للعدالة الاجتماعية في مانهايم

مقر المنشأة	4 U، 30 ، في 68161 مانهايم
أوقات العمل / ساعات الاستشارة	الاثنين - الجمعة من الساعة 08:30 - 16:30 المواعيد حسب الاتفاق
ما هي أشكال العنف التي يتضمنها العمل؟	العنف الجسدي/ الإصابات الجسدية الجنائية ذات الصلة، العنف النفسي - المطاردة، الإكراه، التهديد، السب
عروض في سياق العنف	استشارة عامة، استشارات فردية، مصالحة بين الجانبي - الضحية، محادثات جماعية/ عائلية، إيقاف المطاردة
موضوعات أخرى / نقاط محورية	المساعدة السكنية (بعد عقوبة السجن)، عروض جماعية في السجن، مشروع الرعاية اللاحقة، مشروع الوالدين - الطفل، الوساطة في العمل الخيري (ساعات العمل الاجتماعي)
المجموعة المستهدفة	البالغون والشباب واليافعون الذين ارتكبوا جرائم جنائية

الوصول إلى العرض عبر

الهاتف: 0621 20917 (الإدارة)،
0621 1567354 (مجلس الإدارة)
فاكس: 0621 15699322

البريد الإلكتروني:
info@bezirksverein-mannheim.de

موقع الإنترنت:
<https://www.bezirksverein-mannheim.de>

الاتصال الشخصي
فلاير (متاح أيضًا للتحميل من موقع الإنترنت)

عمل زيارات؟

جزئيًا نعم

ما هي اللغات التي يمكن استخدامها؟

الألمانية، الإنجليزية، المادة الإعلامية متوفرة جزئيًا
باللغة التركية، إمكانية دعوة مترجم فوري (ثقافي)

إمكانية الوصول من خلال

ليست خالية من الحواجز، لأن المنشأة تقع في
مبنى مصنف كأثر تاريخي

بقي شيء مهم

الاستشارة مجانية، ويمكن الاستعلام مسبقًا عن
طريق الهاتف أو البريد الإلكتروني بخصوص الحاجة
لاستشارة ومعرفة القسم المختص المناسب.

استشارات الزواج والأسرة والحياة في مانهايم

مقر المنشأة	D6، 9-11، في 68159 مانهايم/ ساعات الاستشارة
أوقات العمل / ساعات الاستشارة	السكرتارية: الاثنين - الجمعة من الساعة 09:00 - 16:00 الخميس من الساعة 09:00 - 17:30 أو جهاز الرد على المكالمات مواعيد الاستشارة حسب الاتفاق معاودة الاتصال بدون تحديد الهوية
ما هي أشكال العنف التي يتضمنها العمل؟	العنف الجسدي والعنف النفسي - العنف الروحي، والعنف الجنسي
عروض في سياق العنف	الاستشارات الزوجية والفردية، ساعة استشارة للرجال، مجموعات النظام، إذا لزم الأمر الإحالة إلى المكاتب الأخرى/ الأقسام المتخصصة، الوقاية من العنف
موضوعات أخرى / نقاط محورية	مشاكل الزواج أو الشراكة، الخلافات الأسرية، الصعوبات الجنسية، الانفصال والطلاق، الوداع والحزن، قضايا أخرى في الحياة
المجموعة المستهدفة	البالغون، المتزوجون، الأزواج، العائلات



**EHE
FAMILIE
LEBEN**

MENSCHEN
BERATEN

الهاتف: 0621 155333

فاكس: 0621 13778

البريد الإلكتروني:

info@eheberatung-mannheim.de

موقع الإنترنت:

www.eheberatung-mannheim.de

أشكال الاستشارة:

استشارة وجهاً لوجه وكذلك الاستشارة عبر الهاتف

والفيديو والبريد الإلكتروني والدرشة

الوصول إلى العرض عبر

لا

عمل زيارات؟

الألمانية، الإنجليزية، الإيطالية، الإسبانية

**ما هي اللغات التي يمكن
استخدامها؟**

المصعد، تواليت مناسب للكراسي المتحركة

إمكانية الوصول من خلال

المحادثة الأولى مجانية. لطلب ساعة استشارة أخرى نرجو منك دفع مساهمة في النفقات. وهذا مرتبط بالدخل وهو في المتوسط بقيمة مرجعية قدرها اثنان بالمائة من دخلك الصافي لكل جلسة. في الحالة الاستثنائية يمكن غض النظر عن هذه القاعدة، ولا تفشل أي استشارة بسبب التكاليف. يرجى مناقشة الترتيبات المالية الخاصة بك مع مستشارك

بقي شيء مهم

**المكتب المتخصص للوقاية والتعلم الاجتماعي -
دعم الشباب - قسم مكتب الشباب ومكتب الصحة -
مدينة مانهايم**

مقر المنشأة	4- 2a، D7، غرفة 6، في 68159 مانهايم
أوقات العمل / ساعات الاستشارة	الاثنين - الخميس من الساعة 9 صباحاً حتى 3 مساءً
ما هي أشكال العنف التي يتضمنها العمل؟	عروض وقائية للتعليم الاجتماعي للأطفال والشباب في مدارس مانهايم وفي عمل الشباب (العنف اللفظي والجسدي والنفسي والإقصاء)
عروض في سياق العنف	الوساطة وتهيئة وتنسيق العروض والمشاريع التدريبات المتقدمة وورش العمل والعروض من أجل ومع المعلمين
موضوعات أخرى / نقاط محورية	تنسيق الشبكة "شبكة الحماية المنظمة في مانهايم"
المجموعة المستهدفة	أطفال وشباب مانهايم، المعلمون

الهاتف: 0621 2933597
البريد الإلكتروني:
58.praevention@mannheim.de
موقع الإنترنت:
[http://kinderundjugendbildung.majo.de/
soziales-lernen/](http://kinderundjugendbildung.majo.de/soziales-lernen/)

الوصول إلى العرض عبر

نعم

عمل زيارات؟

الألمانية

ما هي اللغات التي يمكن
استخدامها؟

قاعات من دون حواجز، تواليت مناسب للكراسي
المتحركة

إمكانية الوصول من خلال

المدرسة والعمل الشبابي يمثلان أماكن المعيشة
المركزية التي توفر للأطفال والشباب فرصة للتفاعل
في مجموعات غير متجانسة.
تزداد أهمية تقوية الشخصية والمهارات الاجتماعية
كأساس لتشكيل الحياة والتعامل معها بنجاح

بقي شيء مهم

مشروع المروحة في مانهايم في الحي الرياضي مانهايم

مقر المنشأة

المكتب:
ميروفينج شتراسه 1، في 68259 مانهايم
نقطة الاتصال:
استاد كارل بنز
ملعب تيودور هويس 20،
68165 مدينة مانهايم

أوقات العمل /

ساعات الاستشارة

المكتب: حسب الاتفاق
نقطة الاتصال: في أيام اللعب

ما هي أشكال العنف التي يتضمنها العمل؟

العنف الجسدي، العنف الهيكلي - التمييز، الحرمان الاجتماعي

عروض في سياق العنف

ورش عمل للوقاية والتثقيف حول العنف والتطرف اليميني في كرة القدم، والعنصرية وخطاب الكراهية في الإنترنت. في كثير من الأحيان في أيام المباراة "مترجمون"/ وسطاء بين المشجعين والسلطات التنظيمية، لنزع فتيل النزاعات الناشئة

موضوعات أخرى /

نقاط محورية

النزاعات مع المؤسسات، إنشاء/ التعريف بالمداخل المؤدية إلى العروض الاجتماعية، تقديم الاستشارة للفئة المستهدفة. يلجأ المشجعون إلينا بشكل أساسي بشأن حظر الملاعب. ومع ذلك يمكنك التوجه إلينا في حالة وجود أي نوع من المشاكل، ويمكننا إحالتك عند الضرورة إلى الأقسام المتخصصة، ونحن نرافق المتضررين، إذا رغبوا في ذلك. U18 رحلات خارجية مع المبيت وبرنامج إيطاري، عروض وقت الفراغ



المشجعون الشباب واليافعون لنادي SV فالدهوف
مانهايم في عمر من 14 حتى 27 سنة

المجموعة المستهدفة

الوصول إلى العرض عبر

الهاتف:

,0176 56859384, 0621 72493454

0176 56859386, 0176 45631089

البريد الإلكتروني: ,balbach@sportkreis-ma.de

,willig@sportkreis-ma.de

dornbusch@sportkreis-ma.de

موقع الإنترنت:

<https://www.sportkreis-ma.de/fanprojekt/>

[https://www.facebook.com/](https://www.facebook.com/FanprojektMannheim/)

FanprojektMannheim/

زيارة بسبب مرافقة يوم المباراة

شخصيًا في نقطة الاتصال

نعم

عمل زيارات؟

الألمانية، الإنجليزية، إمكانية الاستفادة من تطبيقات
الترجمة

**ما هي اللغات التي يمكن
استخدامها؟**

المكتب مناسب لذوي الإعاقة

إمكانية الوصول من خلال

الاستشارة مجانية

بقي شيء مهم

مركز معلومات المرأة (FIZ) التابع لبيت النساء في مانهايم

أيشين دورف شتراسه 66-68، في 68167 مانهايم

مقر المنشأة

الاثنين، الثلاثاء، الخميس، الجمعة
من الساعة 09:00 - 12:00
الأربعاء

أوقات العمل /
ساعات الاستشارة

من الساعة 16:00 - 18:00
خارج ساعات الاستشارة يمكن ترك رسالة على
مكتب العمل
المواعيد حسب الاتفاق

العنف المنزلي، والعنف الجسدي، والعنف
النفسي، المطاردة، والعنف الجنسي، والعنف
الرقمي

ما هي أشكال العنف
التي يتضمنها العمل؟

الاستشارة الفردية (هاتفياً/ شخصياً)، وعروض
المجموعات، والاستشارة المتخصصة، واستشارة
الأقارب/ الأصدقاء، والمرافقة في المواعيد
الحساسة، والتوعية من خلال العلاقات العامة

عروض في سياق العنف

حالات الانفصال/ الطلاق، تمويل نفقة المعيشة
بعد حالات الطلاق، الآفاق المهنية، إحالات
المسكن/ إحالات المكان/ قانون الحماية من العنف،
تقديم الاستشارة للنساء اللواتي يفكرن في الإقامة
في بيت النساء أو في مسكن حماية/ عروض
للنساء اللاتي لديهن خلفية لجوء

موضوعات أخرى /
نقاط محورية



Mannheimer
Frauenhaus e.V.

النساء بداية من 18 سنة

المجموعة المستهدفة

الهاتف: 0621 379790

فاكس: 0621 3393314

البريد الإلكتروني:

fraueninformationszentrum@t-online.de

موقع الإنترنت: www.frauenhaus-fiz.de

شخصياً

الوصول إلى العرض عبر

لا

عمل زيارات؟

الألمانية، والإنجليزية، والتركية في الموقع، وفي حالات استثنائية هناك أيضاً إمكانية توفير خدمة الترجمة عبر الهاتف

ما هي اللغات التي يمكن استخدامها؟

عرض الصفحة الرئيسية بلغة الإشارة، وبالعديد من اللغات الأجنبية وبلغة سهلة، ويقع مركز الاستشارات في الطابق الأرضي من المبنى

إمكانية الوصول من خلال

الاستشارة مجانية، سرية، من دون تحديد الهوية

بقي شيء مهم

ماكس جوزيف شتراسه 1، في 68167 مانهايم

مقر المنشأة

ساعات الاستشارة الهاتفية:

الاثنين

من الساعة 09:00 - 12:00

الأربعاء

من الساعة 16:00 - 19:00

الخميس

من الساعة 09:00 - 12:00

ساعات الاستشارة الشخصية:

الثلاثاء

من الساعة 10:00 - 12:00

الأربعاء

من الساعة 17:00 - 19:00

أو بحسب الاتفاق

**أوقات العمل /
ساعات الاستشارة**

العنف النفسي أو الجسدي

**ما هي أشكال العنف
التي يتضمنها العمل؟**

يتم إعادة التوجيه إلى أقسام أخرى (متخصصة).
في حالة وجود استفسارات فإننا نوضح أيضًا
سبب إنشاء مجموعة المساعدة الذاتية من خلال
المتضررين وندعمهم في إعادة الإنشاء. توجد حاليًا
مجموعات مختلفة للمساعدة الذاتية، على سبيل
المثال في مواضيع اضطرابات ما بعد الصدمة
وكذلك العنف والاعتداء الجنسي في مرحلة الطفولة

عروض في سياق العنف



**GESUNDHEITS
TREFFPUNKT
MANNHEIM**

**موضوعات أخرى /
نقاط محورية**

مجموعات المساعدة الذاتية
استشارة المرضى

المجموعة المستهدفة

الشباب والبالغون، الأشخاص المصابون بأمراض
مزمنة أو عقلية أو الذين يعانون من مشاكل
اجتماعية

الوصول إلى العرض عبر

الهاتف: 0621 3391818
البريد الإلكتروني: gesundheitstreffpunkt-
mannheim@t-online.de
موقع الإنترنت:
www.gesundheitstreffpunkt-mannheim.de
شخصياً

عمل زيارات؟

لا

**ما هي اللغات التي يمكن
استخدامها؟**

الألمانية، التركية

إمكانية الوصول من خلال

يمكن الوصول إلى غرفنا من دون حواجز عبر منحدر
في الفناء والمصعد، كما يوجد تواليت يمكن
الوصول إليه بواسطة الكراسي المتحركة.
تجد على صفحتنا الرئيسية مزيداً من المعلومات
حول المساعدة الذاتية ومجموعات المساعدة الذاتية
بلغة بسيطة

بقي شيء مهم

نحن ندعم العمل التطوعي حالياً في 240 مجموعة
مساعدة ذاتية نشطة في مانهايم

عيادة العنف الخارجية في مستشفى هايدلبرج الجامعي

مقر المنشأة	فوس شتراسه 2، في 69115 هايدلبرج
أوقات العمل / ساعات الاستشارة	العيادة الخارجية متاحة على مدار 24 ساعة، 7 أيام في الأسبوع. الفحوصات ممكنة في أي وقت. في جميع الحالات يجب إجراء ترتيب هاتفي مسبق.
ما هي أشكال العنف التي يتضمنها العمل؟	جميع أشكال العنف الجسدي والجنسي، بما في ذلك إساءة التعامل مع الأطفال والاعتداء عليهم
عروض في سياق العنف	الفحص الطبي الشرعي السري والمستقل عن العمليات، والتوثيق القابل للاستخدام من قبل المحكمة للإصابات، وتأمين الآثار الموجودة على الجسد والملابس، وإصدار التوصيات، وإجراء المزيد من الفحوصات، مثل تحليلات السُمية الكيميائية، والفحوصات الإشعاعية الشرعية
موضوعات أخرى / نقاط محورية	عند الطلب توفر معلومات عن مراكز الاستشارة المناسبة، وبتوسط لتوفير العروض المطلوبة (على سبيل المثال، مزيد من الرعاية الطبية، والاتصال بمنشآت مساعدة الضحايا ومراكز الاستشارات القانونية) الاستشارة الهاتفية بشأن قضايا الطب الشرعي السريرية خاصة للأطباء

المجموعة المستهدفة ضحايا العنف من أي عمر وجنس وجنسية

الوصول إلى العرض عبر الهاتف: 0152 54648393

عمل زيارات؟ جزئيًا

ما هي اللغات التي يمكن استخدامها؟ الألمانية، الإنجليزية

إمكانية الوصول من خلال للأسف مازال لا يتوفر دخول بدون حواجز

بقي شيء مهم
موقع الإنترنت:
www.klinikum.uni-heidelberg.de/rechts-und-verkehrsmedizin/leistungsspektrum/medizin/gewaltambulanz
إنستجرام وفيسبوك:
@gewaltambulanzheidelberg

مقر المنشأة

هاينرش لانتس شتراسه 38، في 68165 مانهايم

أوقات العمل /
ساعات الاستشارة

أوقات المكتب وبحسب الاتفاق
استشارة قانونية لجميع الأمور القانونية:
الأربعاء

من الساعة 15:00 - 17:00

مصالحة الجاني والضحية:

الثلاثاء والخميس

من الساعة 14:00 - 17:00

الجميع

ما هي أشكال العنف
التي يتضمنها العمل؟

عروض في سياق العنف

استشارة قانونية من نقابة المحامين في مانهايم
في جميع الأمور القانونية
مصالحة الجاني والضحية من خلال جمعية
المقاطعة للعدالة الاجتماعية
استشارة فردية من خدمة مساعدة الشباب في
الإجراءات الجنائية (هاتفياً وشخصياً)



HAUS DES
JUGENDRECHTS
...

**موضوعات أخرى /
نقاط محورية**

استشارة، مرافقة واستشارة من خدمة مساعدة
الشباب في الإجراءات الجنائية في حالة الجرائم
الجنائية

المجموعة المستهدفة

الأطفال، الشباب، اليافعون (حتى 21 سنة)

الوصول إلى العرض عبر

الهاتف: 0621 2933619
info@hdjr-mannheim.de
موقع الإنترنت:
www.hdj-r-mannheim.de
https://www.facebook.com/
HausdesJugendrechts
https://www.instagram.com/
hdjr.mannheim

عمل زيارات؟

في الحالات الفردية إذا لزم الأمر

**ما هي اللغات التي يمكن
استخدامها؟**

يمكن إجراء المحادثات بمساعدة مترجم فوري (إذا
لزم الأمر)

إمكانية الوصول من خلال

الدخول إلى غرف الاستشارة والمكاتب من دون
حواجز

بيت حماية النساء والأطفال هيكر شتفت، رابطة كاربتاس في مانهايم

مقر المنشأة	مدينة مانهايم
أوقات العمل / ساعات الاستشارة	الاثنين - الخميس من الساعة 08:00 - 17:00 الجمعة من الساعة 08:00 - 16:00
ما هي أشكال العنف التي يتضمنها العمل؟	العنف المنزلي، والعنف الجسدي، والعنف النفسي، المطاردة، والعنف الرقمي، التزويج القسري (التهديد به)
عروض في سياق العنف	الاستشارة الفردية (هاتفياً/ شخصياً)، والاستشارة المتخصصة، واستشارة الأقارب/ الأصدقاء، والعلاقات العامة والعمل الوقائي، عروض التدريب المتقدم للمتطوعين والموظفين بدوام كامل
موضوعات أخرى / نقاط محورية	الانفصال/ الطلاق، معلومات حول قانون الرعاية والتعامل، تمويل نفقة المعيشة بعد الطلاق، الاقاق المهنية، إحالة المسكن/ إحالة المكان/ قانون الحماية من العنف، تقديم الاستشارة للنساء اللواتي يفكرن في الإقامة في بيت النساء

النساء بداية من 18 سنة

المجموعة المستهدفة

صندوق بريد 101455 في 68014 مانهايمالهاتف:
0621 411068 أو مجاناً على الرقم
0800 100 8121
فاكس: 0621 411069
البريد الإلكتروني:
heckertstift@caritas-mannheim.de

الوصول إلى العرض عبر

في الحالات الفردية

عمل زيارات؟

الألمانية، الإنجليزية، الفرنسية، الإيطالية، الألبانية،
التركية

**ما هي اللغات التي يمكن
استخدامها؟**

قبول الأشخاص المتضررين بعد التفاهم مع كل
حالة على حدة

إمكانية الوصول من خلال

أيضا تقديم الاستشارة بعد تدخل الشرطة

بقي شيء مهم

بيت النساء في مانهايم التابع لجميعية بيت النساء في مانهايم

مدينة مانهايم	مقر المنشأة
ساعات الاستشارة الهاتفية: الاثنين حتى الخميس من الساعة 09:00 - 15:00 الجمعة من الساعة 09:00 - 12:00 خدمة الطوارئ عند الطلب: الاثنين حتى الجمعة من الساعة 06:00 - 20:00 السبت والأحد وأيام الأعياد من الساعة 12:00 - 20:00	أوقات العمل / ساعات الاستشارة
العنف الجسدي، والعنف النفسي، المطاردة، العنف الجنسي والعنف الهيكلي	ما هي أشكال العنف التي يتضمنها العمل؟
استشارة هاتفية فقط عند الطلب. بمجرد أن تعيش المرأة في المنزل: استشارة فردية شخصية، عروض المجموعات، مرافقة إلى المواعيد الحساسة، رعاية الأطفال	عروض في سياق العنف
العمل المنهجي، والاستشارة بشأن الصدمات، والاستشارة بشأن الوضع المالي، وتربية الأطفال، والوضع القانوني، والبحث عن سكن، وما إلى ذلك، وزيادة الوعي، والعلاقات العامة	موضوعات أخرى / نقاط محورية
النساء بداية من 18 سنة مع أطفالهن	المجموعة المستهدفة



Mannheimer
Frauenhaus e.V.

صندوق بريد 121348 في 68064 مانهايم
الهاتف: 0621 744242

فاكس: 0621 744243

البريد الإلكتروني:

fachbereich-frauen@frauenhaus-fiz.de

موقع الإنترنت:

[https://www.frauenhaus-fiz.de/
frauenhaus.html](https://www.frauenhaus-fiz.de/frauenhaus.html)

حول مراكز الاستشارات، والمؤسسات، والشرطة،
والأصدقاء والمعارف والنشرات ...

الوصول إلى العرض عبر

لا

عمل زيارات؟

الألمانية، والإنجليزية، والفنلندية، والتركية. جميع
اللغات الأخرى ممكنة من خلال المترجمين
الفوريين و/ أو وسائل المساعدة الفنية

ما هي اللغات التي يمكن
استخدامها؟

الموقع الإلكتروني والنشرة الإعلانية بلغة سهلة،
نشرة مكتوبة بلغة برايل، فيديو بلغة الإشارة على
الموقع الإلكتروني، كتيب بلغة الإشارة، مسكن
مجهز بطريقة تناسب ذوي الإعاقة في بيت النساء
(مناسب للكراسي المتحركة)

إمكانية الوصول من خلال

توعية المجتمع بالعنف الأسري من خلال علاقات
عامة هادفة

بقي شيء مهم

**التعليم الإعلامي في مانهايم -
المهارة الإعلامية للأطفال والشباب ومعلميها -
قسم مكتب الشباب ومكتب الصحة - مدينة مانهايم**

مقر المنشأة	D 7, 2a-4، غرفة 11، في 68159 مانهايم
أوقات العمل / ساعات الاستشارة	الاثنين - الجمعة من الساعة 09:00 - 15:00
ما هي أشكال العنف التي يتضمنها العمل؟	العنف الرقمي
عروض في سياق العنف	مشاريع، واستشارات، وأمسيات أولياء الأمور، والعمل مع المعلمين، ودورات تدريبية متقدمة، وورش عمل
موضوعات أخرى / نقاط محورية	الحماية الإعلامية للشباب، مشاريع إعلامية إبداعية
المجموعة المستهدفة	الأطفال والشباب

الوصول إلى العرض عبر

الهاتف: 0621 2933599
البريد الإلكتروني: juergen.held@mannheim.de
موقع الإنترنت: <https://medienbildung.majo.de/>

عمل زيارات؟

المشاريع، والتدريبات متقدمة، والاستشارات والتربية الإعلامية في المدارس والمؤسسات

ما هي اللغات التي يمكن استخدامها؟

الألمانية

إمكانية الوصول من خلال

قاعات من دون حواجز، تواليت مناسب للكراسي المتحركة

بقي شيء مهم

الهدف من جميع العروض هو نقل مهارات الإعلام الاجتماعي وتعزيز الاستخدام المسئول لوسائل الإعلام، في جميع جوانبها

جمعية مازر هود

مقر المنشأة	فيلين شتراسه 6، في 53129 بون
أوقات العمل / ساعات الاستشارة	الاثنين، والأربعاء، والخميس من الساعة 09:00 - 14:30 هاتف المساعدة: الأربعاء من الساعة 12:00 - 14:00 الخميس من الساعة 19:00 - 21:00
ما هي أشكال العنف التي يتضمنها العمل؟	العنف الجسدي - العنف أثناء الحمل والولادة (التقييد، الفحوصات المهبلية المؤلمة، التدخلات الطبية) العنف النفسي - الإهانات، عدم أخذها على محمل الجد
عروض في سياق العنف	هاتف المساعدة، الاستشارة، معلومات عن الحقوق أثناء الحمل والولادة
موضوعات أخرى / نقاط محورية	تمثيل مصالح المتضررين مع الخارج؛ الصحافة والعلاقات العامة؛ المشاركة في الموائد المستديرة، والمؤتمرات، وحلقات النقاش، والمحاضرات، والمؤتمرات (المتخصصة) والدراسات، ومجموعات العمل واللجان؛ معلومات حول القضايا الحالية ونشر البيانات
المجموعة المستهدفة	الوالدان عمومًا، وبصفة خاصة الأمهات

هاتف المساعدة: 0228 24048632
البريد الإلكتروني: info@mother-hood.de
موقع الإنترنت:
<https://www.mother-hood.de>
<https://www.mother-hood.de/aktuelles/stellungnahmen.html>
<https://www.facebook.com/motherhoodev/>
https://www.instagram.com/mother_hood_ev/?hl=de
https://twitter.com/verein_mh?lang=de
<https://hilfetelefon-schwierige-geburt.de/>
هاتف المساعدة: 0228 92959970

الوصول إلى العرض عبر

لا

عمل زيارات؟

الألمانية، الإنجليزية

ما هي اللغات التي يمكن استخدامها؟

للأسف مازال لا يتوفر دخول بدون حواجز

إمكانية الوصول من خلال

رفع وعي المجتمع بموضوع المشاكل البنيوية/
العنف في طب التوليد
الاتصال بهاتف المساعدة بعد الولادة الصعبة دون
تحديد الهوية وبسرية
المستشارون هم معالجون/ خبراء مدربون ولديهم
خبرات في تجارب الولادة الصعبة

بقي شيء مهم

"شبكة الحماية المنظمة في مانهايم"

مقر المنشأة

D 7, 2a-4، غرفة 11، في 68159 مانهايم المراسلات
بواسطة دعم الشباب

أوقات العمل / ساعات الاستشارة

اللقاء مرتان سنويًا تقريبًا/ لقاءات العمل بحسب
الاتفاق

ما هي أشكال العنف التي يتضمنها العمل؟

العنف الجسدي، والنفسي، والجنسي، والفيزيائي
العنف الهيكلي - التمييز،
التطرف، الإدمان، العنف الرقمي

عروض في سياق العنف

تبادل العلوم والخبرات
ندوات مشتركة ومشروعات

موضوعات أخرى / نقاط محورية

تطوير عروض وقائية على حسب الحاجة حول
موضوع التعلم الاجتماعي.
إنشاء وتعزيز العمل الوقائي كعرض تعليمي خارج
المنهج

المجموعة المستهدفة

مقدمي خدمة الحماية غير التجاريين حول موضوع
التعلم الاجتماعي للأطفال والشباب

الوصول إلى العرض عبر

المكتب المتخصص للوقاية والتعلم الاجتماعي
الهاتف: 0621 2933597
58.praevention@mannheim.de
موقع الإنترنت قيد الإنشاء

لا

عمل زيارات؟

الألمانية

ما هي اللغات التي يمكن
استخدامها؟

مرتبط بمكان انعقاد الندوة

إمكانية الوصول من خلال

يمكن الاستعلام عن المشاريع والعروض المتنوعة لـ
"شبكة الحماية في مدينة مانهايم" عبر الملصقات،
ورقمياً على بيانات الاتصال المذكورة أعلاه

بقي شيء مهم

الباب المفتوح في مانهايم - استشارة الحياة

F 2, 6 (الطابق 4 علوي)، مدينة مانهايم 68159

مقر المنشأة

الاثنين، والثلاثاء، والخميس
من الساعة 09:00 - 12:00
من الساعة 14:00 - 17:00
الأربعاء
من الساعة 14:00 - 17:00
الجمعة
من الساعة 09:00 - 12:00
بحسب الاتفاق

أوقات العمل /
ساعات الاستشارة

الجميع

ما هي أشكال العنف
التي يتضمنها العمل؟

مناقشات حول جميع أشكال العنف والصراعات
في الشراكة، والوساطة في الإحالات

عروض في سياق العنف

استشارة ومرافقة نفسية واجتماعية وروحية

موضوعات أخرى /
نقاط محورية

الجميع

المجموعة المستهدفة

الهاتف: 0621 16066
البريد الإلكتروني: mannheim@offene-tuer.net
موقع الإنترنت: www.offene-tuer-mannheim.org

الوصول إلى العرض عبر

لا

عمل زيارات؟

الألمانية

ما هي اللغات التي يمكن
استخدامها؟

قاعات بدون حواجز بعد التسجيل المبدئي، وإلا فإن
الدخول إلى القاعة عبر درجة واحدة، توأليت مناسب
للكراسي المتحركة، مصعد

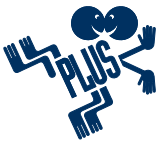
إمكانية الوصول من خلال

سري، وعند الطلب بدون الكشف عن هويتك،
مجاني

بقي شيء مهم

زائد. جمعية راين نيكار للاستشارات النفسية للمثليات والمثليين - عروض ونصائح حول تنوع التوجه الجنسي والجنس

مقر المنشأة	ماكس جوزيف شتراسه 1، في 68167 مانهايم
أوقات العمل / ساعات الاستشارة	الثلاثاء من الساعة 16:00 - 18:00 الخميس من الساعة 09:00 - 11:00 المواعيد حسب الاتفاق
ما هي أشكال العنف التي يتضمنها العمل؟	العنف الجسدي - الاعتداءات الجسدية، عنف الشريك، العنف الهيكلي، التمييز
عروض في سياق العنف	الاستشارة الفردية، الاستشارة للزوجين، بالتعاون مع الملتقى الصحي، الدعم عند تكوين مجموعات المساعدة الذاتية، الندوات الإعلامية، المحاضرات
موضوعات أخرى / نقاط محورية	الاستشارة والمرافقة للأشخاص المهجرين، والصحة الجنسية، وورش العمل المدرسية لكسر الأحكام المسبقة والتمييز، ومنع العنف، والعمل الشبكي لكسر التمييز ومنع العنف



المثليات، والمثليون، والمتحولون جنسيًا،
والمخنثون، والمثليون جنسيًا

المجموعة المستهدفة

الهاتف: 0621 3362110
البريد الإلكتروني: team@plus-rheinneckar.de
موقع الإنترنت: www.plus-mannheim.de
كراسات البرامج، والكتيبات

الوصول إلى العرض عبر

لا

عمل زيارات؟

الألمانية، الإنجليزية، التعاون مع الوسطاء اللغويين

ما هي اللغات التي يمكن
استخدامها؟

غرف خالية من الحواجز، ومرحاض يمكن الوصول
إليه بواسطة الكراسي المتحركة، ومصعد، وأرضية
مستوية، وكتيب بلغة سهلة، والاستعداد للعمل مع
مترجم لغة الإشارة

إمكانية الوصول من خلال

بالنسبة للأشخاص الذين تزيد أعمارهم عن 28
عامًا، يوجد حاليًا أربع استشارات مجانية؛ وبالنسبة
للأشخاص الأصغر من ذلك حتى إتمام 27
عامًا من مناهيم وأقاربهم، تكون الاستشارة مجانية

بقي شيء مهم

رئاسة شرطة مانهايم، وحدة الوقاية

مقر المنشأة	12، 6 L، في 68161 مانهايم
أوقات العمل / ساعات الاستشارة	الاثنين - الجمعة من الساعة 07:30 - 16:00
ما هي أشكال العنف التي يتضمنها العمل؟	التنمر/ التنمر عبر الإنترنت، والعنف الجنسي، والعنف المنزلي، والمطاردة، والعنف المتطرف، والعنف ضد المرأة، والعنف في المدارس
عروض في سياق العنف	محاضرات حول التنمر/ التنمر عبر الإنترنت، ومنع العنف الجنسي ضد الأطفال، والعنف المنزلي، والمطاردة، والأمان في الطرقات - العنف ضد المرأة في الأماكن العامة، والعنف المتطرف، ومحاضرات في المدارس حول الوقاية من العنف والإيمان وكذلك الأمن الإعلامي
موضوعات أخرى / نقاط محورية	حماية الضحايا، والشجاعة الأخلاقية، ومنع التطرف، وأمن السلطات الرسمية، والعمل الشبكي، والوساطة في المشاريع/ ورش العمل
المجموعة المستهدفة	تلاميذ المدارس، إدارات المدارس، العمل الاجتماعي المدرسي، العمل الشبابي، المعلمون، الكبار، كبار السن، صناعات القرار السياسي المحلي، السلطات الحكومية، إلخ.

الهاتف: 0621 174 1201

فاكس: 0621 174 1247

البريد الإلكتروني:

mannheim.pp.praevention@polizei.bwl.de

الوصول إلى العرض عبر

محاضرات في الموقع، بودكاست وتسجيل
الشاشة، محاضرات عبر الإنترنت

عمل زيارات؟

الألمانية

**ما هي اللغات التي يمكن
استخدامها؟**

غرف خالية من الحواجز، مصعد، موقع الإنترنت
www.polizeiberatung.de وجمعيات الوقاية
بلغة سهلة

إمكانية الوصول من خلال

التواصل الوثيق مع جمعيات الوقاية الإقليمية
منع الجريمة في نطاق المدينة
جمعية راين نيكار
جمعية هايدلبرج أمانة و
جمعية مانهايم أمانة

بقي شيء مهم

تنسيق الحماية المترابطة للضحايا في المنطقة،
مع تبادل سنوي للخبرات ينعقد سنويًا، والمشاركة
مفتوحة أمام جميع المؤسسات والمنشآت التي
لديها دراية بموضوع حماية الضحايا ودعم الضحايا،
من بين أمور أخرى.
منظم النشرة الإخبارية: "الوقاية الحالية - معلومات
من مقر شرطة مانهايم"

جمعية pro familia في مانهايم

مقر المنشأة	تولا شتراسه 16 أ، في 68161 مدينة مانهايم
أوقات العمل / ساعات الاستشارة	في العادة يوميًا من الساعة 10:00 - 14:00 الاستشارة لا تتم إلا بعد تحديد موعد المواعيد حسب الاتفاق الهاتفي
ما هي أشكال العنف التي يتضمنها العمل؟	العنف الجسدي، والعنف النفسي - المطاردة، العنف اللفظي، مشاركة التعرض للعنف، العنف الاقتصادي، والعنف الجنسي، والعنف الرقمي
عروض في سياق العنف	استشارة فردية (هاتفياً/ شخصياً) استشارة المجموعات، استشارة أونلاين
موضوعات أخرى / نقاط محورية	ساعة الاستشارة القانونية
المجموعة المستهدفة	الحوامل في الصراع أثناء الحمل، من سيصبحون أبوين (أحدهما)، الأبوين (أحدهما) الشباب، مجموعات البالغين

الهاتف: 0621 27720
فاكس: 0621 1223014
البريد الإلكتروني: mannheim@profamilia.de
موقع الإنترنت: <https://www.profamilia.de>

الوصول إلى العرض عبر

لا

عمل زيارات؟

الألمانية، الإنجليزية، التركية

ما هي اللغات التي يمكن استخدامها؟

لغة سهلة، إضافة مترجمي لغة الإشارة

إمكانية الوصول من خلال

الاستشارات مجانية دائماً للحوامل، ومن سيصبحون أبوين (أحدهما) ولأبوين (أحدهما) الذين لديهم أطفال دون سن 3 سنوات، ومن المتوقع دفع رسوم/ تبرع مقابل معظم الاستشارات الأخرى للأشخاص الآخرين عند الاستشارة الفردية والزوجية والاستشارة القانونية. لا ينبغي الاستغناء عن الاستشارة بسبب التكاليف

بقي شيء مهم

مركز المشروعات ميمي دلتا
(مع المهاجرين وللمهاجرين) -
جمعية المركز الطبي العرقي

أوقات العمل / ساعات الاستشارة	ألفورن شتراسه 2 أ، في 68169 مدينة مانهايم المواعيد فقط حسب الاتفاق
ما هي أشكال العنف التي يتضمنها العمل؟	العنف الجسدي، العنف الهيكلي، والعنف المؤسسي، والعنف الجنسي، والعنف النفسي، العنف الاقتصادي، والعنف الجسدي، والعنف المنزلي، والعنف الاجتماعي
عروض في سياق العنف	تدريبات المتخصصين، تدريبات متقدمة للوسطاء، أنشطة الإشراف، ندوات إعلامية
موضوعات أخرى / نقاط محورية	علاقات عامة مكثفة لتوعية مجتمع المدينة
المجموعة المستهدفة	الأشخاص من أصول مهاجرة، اللاجئون من النساء والرجال



MiMi

**Gewaltprävention
Mit Migranten
für Migranten**

الهاتف: 0621 17894030
البريد الإلكتروني: mannheim@ethnomed.com,
niwin.safar@mimi-delta.org
موقع الإنترنت:
<https://www.mimi-gegen-gewalt.de>
<https://www.facebook.com/mimmidelta>

الوصول إلى العرض عبر

جرئيًا نعم

عمل زيارات؟

الألبانية، العربية، الألمانية، الإنجليزية، الفرنسية،
الكردية، البشتونية، الفارسية (الإيرانية/ الدارية)،
الروسية، الصربية الكرواتية، التركية

**ما هي اللغات التي يمكن
استخدامها؟**

دليل إرشادي بلغة سهلة، وغرف خالية من الحواجز
ومناسبة لذوي الإعاقة

إمكانية الوصول من خلال

كما نقدم دورات تدريبية كاملة لوسطاء منع العنف.
المشاركة مجانية

بقي شيء مهم

مركز الإرشاد النفسي -

رقم الطوارئ والاستشارة للسيدات
والفتيات المعتدى عليهن جنسيًا

مقر المنشأة

9، 6، 0، في 68161 مانهايم

أوقات العمل / ساعات الاستشارة

الاثنين
من الساعة 09:00 - 12:00
الثلاثاء
من الساعة 16:00 - 18:00
الأربعاء
من الساعة 09:00 - 12:00
الخميس
من الساعة 14:00 - 16:00
المواعيد حسب الاتفاق

ما هي أشكال العنف التي يتضمنها العمل؟

العنف الجنسي: الاعتداء الجنسي، والإكراه الجنسي،
والمعاكسة الجنسية والاعتصاب

عروض في سياق العنف

الاستشارة والعلاج، والتدخل في الأزمات، والاستشارة
للأقارب، والاستشارة المتخصصة، والاستشارة
المتخصصة كأخصائي متمرس وفقًا للمادة 8 أ من
الكتاب الثامن من القانون الاجتماعي، والإشراف،
والوقاية في مراكز الرعاية النهارية، والمدارس
والمرافق الأخرى

توعية الجمهور، محاضرات متخصصة، تدريبات متقدمة، ندوات وقائية

موضوعات أخرى /
نقاط محورية

النساء، والفتيات، والفتيان، والوالدين الحاميان، والمتخصصون والمؤسسات والجمعيات العاملة في المجالات النفسية والاجتماعية والتعليمية والقانونية والطبية.

المجموعة المستهدفة

الهاتف: 0621 10033
البريد الإلكتروني: team@maedchennotruf.de
موقع الإنترنت:
<https://www.maedchennotruf.de>

الوصول إلى العرض عبر

لا

عمل زيارات؟

الألمانية، الإنجليزية

ما هي اللغات التي يمكن استخدامها؟

مصعد صغير، معلومات بلغة سهلة

إمكانية الوصول من خلال

الاستشارة والعلاج مجاناً

بقي شيء مهم

مركز الاستشارات النفسية لقضايا التربية والأزواج والحياة التابع للكنيسة البروتستانتية في مانهايم (EKMa)

مقر المنشأة	M 1, 9 a, في مدينة مانهايم
أوقات العمل / ساعات الاستشارة	الاثنين، والثلاثاء، والخميس من الساعة 09:00 - 16:00 الأربعاء من الساعة 09:00 - 10:30 من الساعة 13:00 - 16:00 من الساعة 09:00 - 14:00 المواعيد حسب الاتفاق
ما هي أشكال العنف التي يتضمنها العمل؟	العنف النفسي، والعنف الجسدي، والعنف الجنسي في مختلف الأشكال والمظاهر والسياقات
عروض في سياق العنف	الاستشارة الفردية، الاستشارة الزوجية، استشارة الأسرة، عروض المجموعات، الاستشارة المتخصصة (بما في ذلك الاستشارة المتخصصة عند وجود مؤشرات بوجود خطر على رفاهية الطفل، يقوم بالاستشارة أخصائي متمرس وفقاً للمادة 8 أ من الكتاب الثامن من القانون الاجتماعي)، والإحالة إلى مكاتب (متخصصة) إذا لزم الأمر



Evangelische
Kirche in Mannheim

موضوعات أخرى / نقاط محورية

المساهمة في مشروع MaIKe - مبادرة مانهايم
للأطفال الذين يعانون والديهم من أمراض نفسية.
ساعات الاستشارة الخارجية في Zi. العرض المجمع
JOKER للأطفال الذين يعانون والديهم من أمراض
نفسية. دعم الأسر في حالة الانفصال والطلاق.
مجموعة لأطفال والديهم منفصلين. استشارة عبر
الفيديو ومرافقة الوالدين الذين لديهم أطفال صغار
ورضع عروض مفتوحة في مركزين من مراكز الوالدين
- الطفل في مانهايم، وعروض في مراكز رعاية نهارية
أخرى، ومحاضرات، وورش عمل، وندوات عامة

المجموعة المستهدفة

الأطفال، والشباب، والكبار، والآباء، الأزواج (الوالدان)،
والمختصون التربويون والنفسيون الاجتماعيون
(استشارة متخصصة)

الوصول إلى العرض عبر

الهاتف: 0621 280 00 280
بريد إلكتروني: متاح عبر التسجيل الإلكتروني
موقع الإنترنت: <https://pb.ekma.de>
أو التسجيل الشخصي في أوقات العمل

عمل زيارات؟

ممكّن من حيث المبدأ

ما هي اللغات التي يمكن استخدامها؟

الألمانية، الإنجليزية عند الحاجة، البولندية، والروسية،
والفرنسية

إمكانية الوصول من خلال

مدخل مستوى ومصعد

بقي شيء مهم

عروضنا مجانية

الخدمة الاجتماعية المدرسية - إدارة التعليم - مدينة مانهايم

الإدارة: 2, E 3 ، في 68159 مانهايم	مقر المنشأة
بعد اتفاق فردي أو اتصال	أوقات العمل / ساعات الاستشارة
العنف الجسدي، والعنف النفسي، والعنف الجنسي، والعنف الرقمي	ما هي أشكال العنف التي يتضمنها العمل؟
منع العنف - على سبيل المثال التدريب على المهارات الاجتماعية، والوساطة، وتسوية المنازعات، إلخ.	عروض في سياق العنف
نطاق المهام هو الخدمة الاجتماعية المدرسية بقرار من مجلس البلدية: دعم العمل المجتمعي الموجه نحو المدرسة وفتح المدرسة في المنطقة المعنية، والمشاركة في تطوير البيئة المدرسية باعتبارها نطاق خبرة داعم وإيجابي، والمساعدة الفردية، والاستشارة ودعم تلاميذ المدارس الذين يعانون من مشاكل خاصة، والمساهمة في العروض الوقائية مثل منع العنف، والوقاية من الإدمان، وتقديم الاستشارات، والعمل الأبوي، والتعاون مع المدرسة، والسلطات الحكومية، والمؤسسات الاجتماعية ومراكز الاستشارات، وعروض التوعية الاجتماعية في المنطقة المفتوحة، والتعليم التجريبي	موضوعات أخرى / نقاط محورية
الأطفال والشباب، واليافعون، الآباء والأوصياء، إدارات المدارس، الهيئات التعليمية	المجموعة المستهدفة

الوصول إلى العرض عبر

مكتب في المدرسة المعنية
موقع الإنترنت:

[https://www.mannheim.de/de/
bildung-staerken/schulsozialarbeit](https://www.mannheim.de/de/bildung-staerken/schulsozialarbeit)
[https://www.facebook.com/
StadtverwaltungMannheim](https://www.facebook.com/StadtverwaltungMannheim)
https://twitter.com/mannheim_de
[https://www.instagram.com/
mannheim_de/](https://www.instagram.com/mannheim_de/)
شخصيًا

عمل زيارات؟

في العادة نعم

ما هي اللغات التي يمكن استخدامها؟

الألمانية وعلى حسب مقر الشخص وإذا لزم الأمر
ربما التعاون الإضافي أو الجزئي مع المترجمين
الفوريين

إمكانية الوصول من خلال

اعتمادًا على المعطيات الهيكلية الخاصة بالمقر

بقي شيء مهم

العمل الاجتماعي المدرسي هو مساعدة طوعية
ومجتمعية وهي عرض مستقل من عروض مكتب
مساعدة الشباب.
إنه عرض وقائي مبسط يناسب بشكل ديناميكي
مختلف احتياجات الأطفال والشباب.
في هذا السياق يلتزم العمل الاجتماعي المدرسي
بالمبادئ الأساسية للسرية والعمل التطوعي

الخدمات الاجتماعية/ المساعدات الخاصة بالتربية - قسم مكتب الشباب ومكتب الصحة - مدينة مانهايم

مقر المنشأة	R 1, 12, في 68161 مانهايم
أوقات العمل / ساعات الاستشارة	أوقات الخدمة: الاثنين - الخميس من الساعة 08:30 - 16:00 الجمعة من الساعة 08:30 - 15:00
ما هي أشكال العنف التي يتضمنها العمل؟	نواجه جميع أشكال العنف ضد الأطفال وبين الوالدين أو الشركاء. يشمل ذلك أيضًا العنف النفسي والإهمال والعنف الجنسي
عروض في سياق العنف	نقدم الاستشارة والوساطة مع مكاتب متخصصة أخرى، ونقدم عند الضرورة الحماية للطفل/ للأطفال. يمكن لمكتب رعاية الشباب أيضًا دعم طلبات استئجار المسكن
موضوعات أخرى / نقاط محورية	الاستشارة في مسائل التربية والشراكة، المساعدات في التربية، حماية الأطفال، المساعدة على الاندماج للأطفال ذوي الإعاقات الذهنية.

الأطفال، الشباب، الوالدين، الأوصياء

المجموعة المستهدفة

الهاتف: 0621 2933631

فاكس: 0621 2939800

البريد الإلكتروني: ralf.schaefer@mannheim.de

موقع الإنترنت:

<https://www.mannheim.de/de/service-bieten/kinder-jugend-familie-und-senioren/familie/soziale-dienste-hilfen-zur-erziehung>

الوصول إلى العرض عبر

يمكن إجراء المحادثات في مقرات عملنا أو لديك

عمل زيارات؟

الألمانية

يمكن الاستعانة بمتترجمين تحريريين أو فوريين

ما هي اللغات التي يمكن استخدامها؟

يمكننا توفير بيئة خالية من الحواجز للمناقشات.

يمكن الاستعانة بمتترجم/ مترجمة للغة الإشارة

إمكانية الوصول من خلال

استشارتنا مجانية

بقي شيء مهم

اتحاد طلاب مانهايم AÖR - الاستشارة النفسية (PBS) والاستشارة الاجتماعية

مقر المنشأة

بسمارك شتراسه 10، في 68161 مانهايم

أوقات العمل /

ساعات الاستشارة

PBS: الاستشارة النفسية الاستشارة لا تتم إلا بعد تحديد موعد من خلال السكرتارية أثناء ساعات الاستشارة:
يوم الاثنين والثلاثاء
من الساعة 13:00 - 16:00
الثلاثاء والأربعاء
من الساعة 10:00 - 16:00
الجمعة
من الساعة 10:00 - 13:00
الاستشارة الاجتماعية: أوقات الخدمة الهاتفية:
الاثنين - الخميس
من الساعة 09:00 - 15:00
الجمعة
من الساعة 09:00 - 12:00

ما هي أشكال العنف التي يتضمنها العمل؟

جميع أنواع العنف الجسدي والنفسي والجنسي،
على سبيل المثال التنمر، إساءة التعامل العاطفية أو
الجسدية، خبرات العنف الجسدي، الاغتصاب، إلخ.

عروض في سياق العنف

PBS باعتبارها نقطة الاتصال الأولى؛ أول محادثة
لإجراء تقييم أكثر دقة لحالة التوتر لديك، ويمكن
أن تتبعها محادثات استشارية نفسية أخرى؛ وفي
حالات التعرض للعنف الشديد مع الصدمات يتم
في العادة الإحالة إلى مكاتب (متخصصة) أخرى

موضوعات أخرى / نقاط محورية

الاستشارة الفردية في حالة المشاكل النفسية
الشخصية والمتعلقة بالدراسة (شخصيًا، عن طريق
الفيديو أو الهاتف)



الطلاب الجامعيين في مدينة مانهايم أو أولئك الذين يعيشون في مساكن الطلاب

المجموعة المستهدفة

PBS: الهاتف: 0621 49072 555
البريد الإلكتروني: pbs@stw-ma.de, شخصيًا

الوصول إلى العرض عبر

الاستشارة الاجتماعية:

الهاتف: 0621 49072 530 أو 531
البريد الإلكتروني: sozialberatung@stw-ma.de
مزيد من المعلومات حول العرضين الاثنين:
موقع الإنترنت: https://www.stw-ma.de/beratung_und_service.html
وفيسبوك: stw.ma
إنستجرام: studierendenwerk_mannheim
www.twitter.com/StwMannheim

لا

عمل زيارات؟

الألمانية، الإنجليزية

ما هي اللغات التي يمكن استخدامها؟

مدخل مناسب للكراسي المتحركة

إمكانية الوصول من خلال

الاستشارة الاجتماعية تدعم الطلاب في كل ما يتعلق بالدراسة مع ما يرتبط بذلك من أسئلة حول المسكن والحياة...
نقدم الإشراف للجامعات التالية:
جامعة مانهايم، الكلية العليا في مانهايم، الكلية العليا الثنائية BW في مانهايم، الكلية العليا للموسيقى، أكاديمية البوب

بقي شيء مهم

مقر المنشأة	L 6, 1، في 68161 مانهايم
أوقات العمل / ساعات الاستشارة	هاتف الضحايا: الاثنين - الأحد من الساعة 07:00 - 22:00
ما هي أشكال العنف التي يتضمنها العمل؟	العنف الجسدي - سوء المعاملة
عروض في سياق العنف	هاتف الضحايا، استشارة أونلاين
موضوعات أخرى / نقاط محورية	تقديم الاستشارة والدعم فيما يتعلق بجميع الجرائم الجنائية الأخرى، وكيفية التعامل معها
المجموعة المستهدفة	ضحايا العنف/ الجرائم، الأطفال
الوصول إلى العرض عبر	الهاتف: 0621 1746999 البريد الإلكتروني: weisser-ring.mannheim@web.de موقع الإنترنت: https://weisser-ring.de هاتف الضحايا: 116006 شخصيًا
عمل زيارات؟	نعم
ما هي اللغات التي يمكن استخدامها؟	الألمانية
بقي شيء مهم	كافة أنحاء البلاد، مجانًا، من دون تحديد الهوية

البيانات القانونية

الناشرون:

جمعية بيت النساء في مانهايم

1. الرئيس: كيرستن هورث

صندوق بريد 48 13 12

68064 مدينة مانهايم

هاتف: 0621 744333

البريد الإلكتروني:

frauenhaus-mannheim@t-online.de

موقع الإنترنت:

www.frauenhaus-fiz.de

التنسيق والصف والطباعة:

شركة Schmid Otreba Seitz Medien

ذات المسؤولية المحدودة وشركة التوصية

Co، مدينة مانهايم

الترجمة:

مكتب إنجن للترجمة، شركة ذات

مسؤولية محدودة، مدينة مانهايم

تنويه:

نحتفظ بالحق في إجراء تغييرات بعد إعداد البروشور. تدعم الوزارة الاتحادية للأسرة وكبار السن

والمرأة والشباب (BMFSFJ) مدينة مانهايم في بناء وتوسيع "الشركات المحلية من أجل

الديمقراطية" بالبرنامج الاتحادي "الديمقراطية الحية". لغرض التنفيذ المحلي للبرنامج

الاتحادي في مانهايم تتدفق أموال الدعم في نشاط تحالف مانهايم للتعايش في ظل

التنوع. تتمثل إحدى الأفكار الأساسية للتحالف في أن تصبح المؤسسات الشريكة نشطة

معًا في مشاريع تعاون ثلاثية أو متعددة الأطراف وتتعلم من بعضها البعض في عمل

المشروع. في إطار مشروع "موضوعات العنف" قام شركاء التعاون جمعية بيت نساء

مانهايم، و نادي زونت مانهايم و الأكاديمية المسائية والكلية الشعبية في مانهايم، شركة

ذات مسؤولية محدودة بالتعاون معًا وإعداد هذا البروشور إلى جانب أمور أخرى.

مدينة مانهايم

المكلف بشؤون الاندماج والهجرة -

مكتب التنسيق

رابطة مانهايم

مجلس البلدية E5

68159 مدينة مانهايم

هاتف: 0621 293 9431

البريد الإلكتروني:

integration@mannheim.de

موقع الإنترنت:

www.mannheim.de/buendnis

هيئة التحرير: نازان كابان، تينا بيكر

النشر: ديسمبر 2021 (الطبعة 2 محدثة)

هذا البروشور متوفر أيضًا باللغات

العربية، والإنجليزية، والفرنسية، والإيطالية،

والبولندية، والروسية، والإسبانية، والتركية.

الدليل الإرشادي

العنف الجسدي:

قسم العنف ضد النساء والبغاء -

12..... قسم الديمقراطية والاستراتيجية - مدينة مانهايم

بيكو راين نيكار - مكتب الاستشارات والتنسيق

16..... رعاية الطوارئ النفسية والاجتماعية راين نيكار

18..... مركز أمالي للاستشارات

20..... جمعية المقاطعة للعدالة الاجتماعية في مانهايم

22..... استشارات الزواج والأسرة والحياة في مانهايم

26..... مشروع المروحة في مانهايم في الحي الرياضي مانهايم

28..... مركز معلومات المرأة (FIZ) التابع لبيت النساء في مانهايم

30..... الملتنقى الصحي في مانهايم

32..... عيادة العنف الخارجية في مستشفى هايدلبرج الجامعي

34..... بيت قانون الشباب

بيت حماية النساء والأطفال هيكر شتفت،

36..... رابطة كاريتاس في مانهايم

38..... بيت النساء في مانهايم التابع لجمعية بيت النساء في مانهايم

42..... جمعية مازر هود

44..... "شبكة الحماية المنظمة في مانهايم"

46..... الباب المفتوح في مانهايم - استشارة الحياة

زائد. جمعية راين نيكار للاستشارات النفسية

للمثليات والمثليين - عروض ونصائح حول

48..... تنوع التوجه الجنسي والجنس

Wegweiser

Körperliche Gewalt:

Arbeitsbereich Gewalt an Frauen und Prostitution – Fachbereich Demokratie und Strategie – Stadt Mannheim	12
BeKo Rhein Neckar – Beratungs- und Koordinierungsstelle Psychosoziale Notfallversorgung Rhein Neckar	16
Beratungsstelle Amalie	18
Bezirksverein für soziale Rechtspflege	20
Ehe-, Familien- und Lebensberatung Mannheim	22
Fanprojekt Mannheim im Sportkreis Mannheim e.V.	26
Fraueninformationszentrum (FIZ) des Mannheimer Frauenhaus e.V. ..	28
Gesundheitstreffpunkt Mannheim	30
Gewaltambulanz am Universitätsklinikum Heidelberg	32
Haus des Jugendrechts	34
Frauen- und Kinderschutzhaus Heckertstift, Caritasverband Mannheim e.V.	36
Mannheimer Frauenhaus des Mannheimer Frauenhaus e.V.	38
Mother Hood e.V.	42
Netzwerk “PräventiVernetzt in Mannheim”	44
Offene Tür Mannheim – Lebensberatung	46
PLUS. Psychologische Lesben- und Schwulenberatung Rhein-Neckar e.V. – Angebote und Beratung zur Vielfalt von sexueller Orientierung und Geschlecht	48

- 50..... رئاسة شرطة مانهايم، وحدة الوقاية
- 52..... جمعية pro familia في مانهايم
- 54..... مركز المشروعات ميمي دلتا (مع المهاجرين وللمهاجرين) -
جمعية المركز الطبي العرقي
- 56..... مركز الإرشاد النفسي - رقم الطوارئ والاستشارة
لل سيدات والفتيات المعتدى عليهن جنسيًا
- 60..... الخدمة الاجتماعية المدرسية - إدارة التعليم - مدينة مانهايم
- 62..... الخدمات الاجتماعية/ المساعدات الخاصة بالتربية -
قسم مكتب الشباب ومكتب الصحة - مدينة مانهايم
- 64..... اتحاد طلاب مانهايم AÖR - الاستشارة النفسية (PBS)
والاستشارة الاجتماعية

العنف الفيزيائي:

- 10..... جمعية محاربة العنصرية في مانهايم
- 12..... قسم العنف ضد النساء والبغاء -
قسم الديمقراطية والاستراتيجية - مدينة مانهايم
- 16..... بيكو راين نيكار - مكتب الاستشارات والتنسيق
رعاية الطوارئ النفسية والاجتماعية راين نيكار
- 18..... مركز أمالي للاستشارات
- 20..... جمعية المقاطعة للعدالة الاجتماعية في مانهايم
- 22..... استشارات الزواج والأسرة والحياة في مانهايم
- 24..... المكتب المتخصص للوقاية والتعلم الاجتماعي - دعم الشباب -
قسم مكتب الشباب ومكتب الصحة - مدينة مانهايم

Polizeipräsidium Mannheim, Referat Prävention	50
pro familia Mannheim e. V.	52
Projektzentrum MIMI-Delta (mit Migrant*innen für Migrant*innen) – Ethno-Medizinisches Zentrum e. V.	54
Psychologische Beratungsstelle für Erziehungs-, Paar- und Lebensfragen der evangelischen Kirche Mannheim (EKMa)	58
Schulsozialarbeit – Fachbereich Bildung – Stadt Mannheim	60
Soziale Dienste/Hilfen zur Erziehung – Fachbereich Jugendamt und Gesundheitsamt – Stadt Mannheim	62
Studierendenwerk Mannheim AöR – Psychologische Beratung (PBS) und Sozialberatung	64
 Psychische Gewalt:	
antidiskriminierungsbüro mannheim e. V.	10
Arbeitsbereich Gewalt an Frauen und Prostitution – Fachbereich Demokratie und Strategie – Stadt Mannheim	12
BeKo Rhein Neckar – Beratungs- und Koordinierungsstelle Psychosoziale Notfallversorgung Rhein Neckar	16
Beratungsstelle Amalie	18
Bezirksverein für soziale Rechtspflege	20
Ehe-, Familien- und Lebensberatung Mannheim	22
Fachstelle für Prävention und Soziales Lernen – Jugendförderung – Fachbereich Jugendamt und Gesundheitsamt – Stadt Mannheim	24

- 28..... مركز معلومات المرأة (FIZ) التابع لبيت النساء في مانهايم
- 30..... الملتقى الصحي في مانهايم
- 34..... بيت قانون الشباب
- بيت حماية النساء والأطفال هيكر شتفت،
- 36..... رابطة كاريتاس في مانهايم
- 38..... بيت النساء في مانهايم التابع لجمعية بيت النساء في مانهايم
- 42..... جمعية مازر هود
- 46..... الباب المفتوح في مانهايم - استشارة الحياة
- 50..... رئاسة شرطة مانهايم، وحدة الوقاية
- 52..... جمعية pro familia في مانهايم
- مركز المشروعات ميمي دلتا (مع المهاجرين وللمهاجرين) -
- 54..... جمعية المركز الطبي العرقي
- مركز الاستشارات النفسية لقضايا التربية والأزواج والحياة
- 58..... التابع للكنيسة البروتستانتية في مانهايم (EKMa)
- 60..... الخدمة الاجتماعية المدرسية - إدارة التعليم - مدينة مانهايم
- الخدمات الاجتماعية/ المساعدات الخاصة بالتربية -
- 62..... قسم مكتب الشباب ومكتب الصحة - مدينة مانهايم
- اتحاد طلاب مانهايم AöR - الاستشارة النفسية (PBS)
- 64..... والاستشارة الاجتماعية

العنف الجنسي:

- قسم العنف ضد النساء والبغاء -
- 12..... قسم الديمقراطية والاستراتيجية - مدينة مانهايم

Fraueninformationszentrum (FIZ) des Mannheimer Frauenhaus e.V.	28
Gesundheitstreffpunkt Mannheim	30
Haus des Jugendrechts	34
Frauen- und Kinderschutzhaus Heckertstift, Caritasverband Mannheim e.V.	36
Mannheimer Frauenhaus des Mannheimer Frauenhaus e.V.	38
Mother Hood e.V.	42
Offene Tür Mannheim – Lebensberatung	46
Polizeipräsidium Mannheim, Referat Prävention	50
pro Familia Mannheim e.V.	52
Projektzentrum MIMI-Delta (mit Migranten für Migranten) – Ethno-Medizinisches Zentrum e.V.	54
Psychologische Beratungsstelle für Erziehungs-, Paar- und Lebensfragen der evangelischen Kirche Mannheim (EKMa)	58
Schulsozialarbeit – Fachbereich Bildung – Stadt Mannheim	60
Soziale Dienste/Hilfen zur Erziehung – Fachbereich Jugendamt und Gesundheitsamt – Stadt Mannheim	62
Studierendenwerk Mannheim AÖR – Psychologische Beratung (PBS) und Sozialberatung	64
 Sexualisierte Gewalt:	
Arbeitsbereich Gewalt an Frauen und Prostitution – Fachbereich Demokratie und Strategie – Stadt Mannheim	12

- بيكو راين نيكار - مكتب الاستشارات والتنسيق
 16..... رعاية الطوارئ النفسية والاجتماعية راين نيكار
- 18..... مركز أمالي للاستشارات
- 22..... استشارات الزواج والأسرة والحياة في مانهايم
- 28..... مركز معلومات المرأة (FIZ) التابع لبيت النساء في مانهايم
- 32..... عيادة العنف الخارجية في مستشفى هايدلبرج الجامعي
- 34..... بيت قانون الشباب
- بيت حماية النساء والأطفال هيكر شتفت،
 36..... رابطة كاريتاس في مانهايم
- 38..... بيت النساء في مانهايم التابع لجميعة بيت النساء في مانهايم
- 44..... "شبكة الحماية المنظمة في مانهايم"
- 46..... الباب المفتوح في مانهايم - استشارة الحياة
- 50..... رئاسة شرطة مانهايم، وحدة الوقاية
- 52..... جمعية pro familia في مانهايم
- مركز المشروعات ميمي دلتا (مع المهاجرين وللمهاجرين) -
 54..... جمعية المركز الطبي العرقي
- مركز الإرشاد النفسي - رقم الطوارئ والاستشارة
 56..... للسيدات والفتيات المعتدى عليهن جنسيًا
- مركز الاستشارات النفسية لقضايا التربية والأزواج والحياة
 58..... التابع للكنيسة البروتستانتية في مانهايم (EKMa)
- 60..... الخدمة الاجتماعية المدرسية - إدارة التعليم - مدينة مانهايم
- الخدمات الاجتماعية/ المساعدات الخاصة بالتربية -
 62..... قسم مكتب الشباب ومكتب الصحة - مدينة مانهايم

BeKo Rhein Neckar – Beratungs- und Koordinierungsstelle Psychosoziale Notfallversorgung Rhein Neckar	16
Beratungsstelle Amalie	18
Ehe-, Familien- und Lebensberatung Mannheim	22
Fraueninformationszentrum (FIZ) des Mannheimer Frauenhaus e.V. ..	28
Gewaltambulanz am Universitätsklinikum Heidelberg	32
Haus des Jugendrechts	34
Frauen- und Kinderschutzhaus Heckertstift, Caritasverband Mannheim e.V.	36
Mannheimer Frauenhaus des Mannheimer Frauenhaus e.V.	38
Netzwerk “PräventiVernetzt in Mannheim”	44
Offene Tür Mannheim – Lebensberatung	46
Polizeipräsidium Mannheim, Referat Prävention	50
pro Familia Mannheim e.V.	52
Projektzentrum MIMI-Delta (mit Migranten für Migranten) – Ethno-Medizinisches Zentrum e.V.	54
Psychologische Beratungsstelle – Notruf und Beratung für sexuell misshandelte Frauen und Mädchen e.V.	56
Psychologische Beratungsstelle für Erziehungs-, Paar- und Lebensfragen der evangelischen Kirche Mannheim (EKMa)	58
Schulsozialarbeit – Fachbereich Bildung – Stadt Mannheim	60
Soziale Dienste/Hilfen zur Erziehung – Fachbereich Jugendamt und Gesundheitsamt – Stadt Mannheim	62

- اتحاد طلاب مانهايم AÖR - الاستشارة النفسية (PBS) 64
 والاستشارة الاجتماعية
 الحلقة البيضاء - المكتب الخارجي لمدينة مانهايم 66

العنف الهيكلي:

- جمعية محاربة العنصرية في مانهايم 10
 قسم العنف ضد النساء والبغاء -
 قسم الديمقراطية والاستراتيجية - مدينة مانهايم 12
 ممثل لمصالح الأشخاص ذوي الإعاقة -
 قسم الديمقراطية والاستراتيجية - مدينة مانهايم 14
 بيكو راين نيكار - مكتب الاستشارات والتنسيق
 رعاية الطوارئ النفسية والاجتماعية راين نيكار 16
 مركز أمالي للاستشارات 18
 المكتب المتخصص للوقاية والتعلم الاجتماعي - دعم الشباب -
 قسم مكتب الشباب ومكتب الصحة - مدينة مانهايم 24
 مشروع المروحة في مانهايم في الحي الرياضي مانهايم 26
 بيت قانون الشباب 34
 "شبكة الحماية المنظمة في مانهايم" 44
 الباب المفتوح في مانهايم - استشارة الحياة 46
 مركز المشروعات ميمي دلتا (مع المهاجرين وللمهاجرين) -
 جمعية المركز الطبي العرقي 54

Studierendenwerk Mannheim AöR – Psychologische Beratung (PBS) und Sozialberatung	64
WEISSER RING – Außenstelle Mannheim	66

Strukturelle Gewalt:

antidiskriminierungsbüro mannheim e. V.	10
Arbeitsbereich Gewalt an Frauen und Prostitution – Fachbereich Demokratie und Strategie – Stadt Mannheim	12
Beauftragte für die Belange von Menschen mit Behinderungen – Fachbereich Demokratie und Strategie – Stadt Mannheim	14
BeKo Rhein Neckar – Beratungs- und Koordinierungsstelle Psychosoziale Notfallversorgung Rhein Neckar	16
Beratungsstelle Amalie	18
Fachstelle für Prävention und Soziales Lernen – Jugendförderung – Fachbereich Jugendamt und Gesundheitsamt – Stadt Mannheim	24
Fanprojekt Mannheim im Sportkreis Mannheim e. V.	26
Haus des Jugendrechts	34
Netzwerk “PräventiVernetzt in Mannheim“	44
Offene Tür Mannheim – Lebensberatung	46
Projektzentrum MIMI-Delta (mit Migranten für Migranten) – Ethno-Medizinisches Zentrum e. V.	54

العنف المؤسسي:

- ممثّل لمصالح الأشخاص ذوي الإعاقة -
14..... قسم الديمقراطية والاستراتيجية - مدينة مانهايم
- 46..... الباب المفتوح في مانهايم - استشارة الحياة

العنف الرقمي:

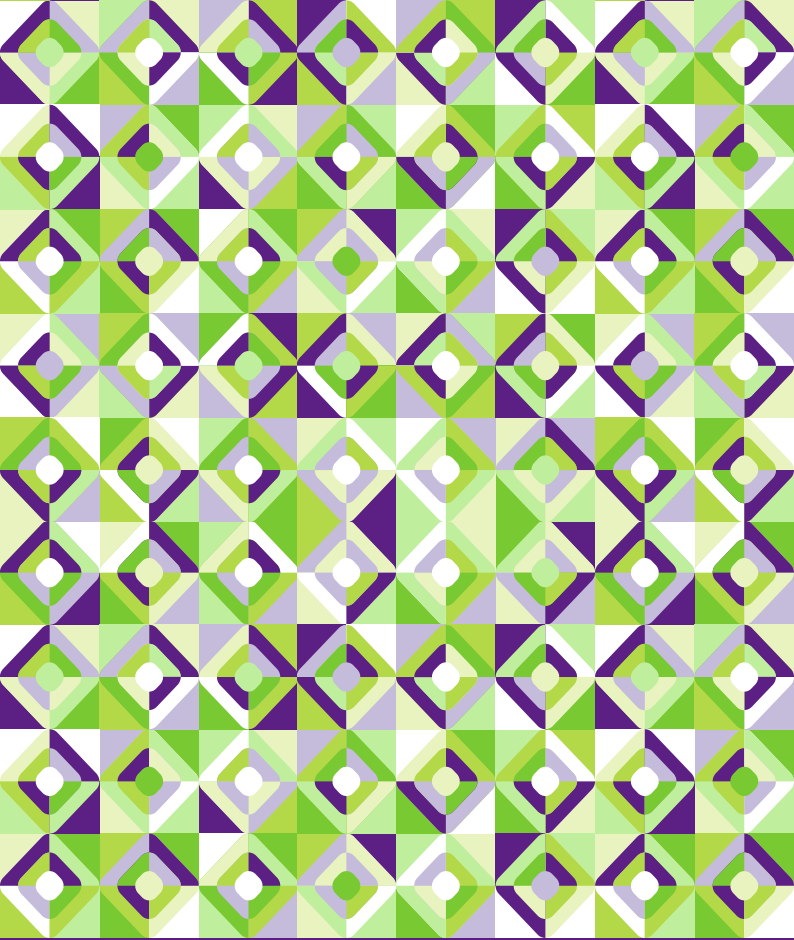
- قسم العنف ضد النساء والبيّاء -
12..... قسم الديمقراطية والاستراتيجية - مدينة مانهايم
- ممثّل لمصالح الأشخاص ذوي الإعاقة -
14..... قسم الديمقراطية والاستراتيجية - مدينة مانهايم
- بيكو راين نيكار - مكتب الاستشارات والتنسيق
16..... رعاية الطوارئ النفسية والاجتماعية راين نيكار
- 28..... مركز معلومات المرأة (FIZ) التابع لبيت النساء في مانهايم
- 34..... بيت قانون الشباب
- بيت حماية النساء والأطفال هيكر شتفت،
36..... رابطة كاريتاس في مانهايم
- التعليم الإعلامي في مانهايم - المهارة الإعلامية
للأطفال والشباب ومعلميها - قسم مكتب الشباب
40..... ومكتب الصحة - مدينة مانهايم
- 46..... الباب المفتوح في مانهايم - استشارة الحياة
- رئاسة شرطة مانهايم، وحدة الوقاية
50.....
- 52..... جمعية pro familia في مانهايم
- 60..... الخدمة الاجتماعية المدرسية - إدارة التعليم - مدينة مانهايم

Institutionelle Gewalt:

Beauftragte für die Belange von Menschen mit Behinderungen – Fachbereich Demokratie und Strategie – Stadt Mannheim	14
Offene Tür Mannheim – Lebensberatung	46

Digitale Gewalt:

Arbeitsbereich Gewalt an Frauen und Prostitution – Fachbereich Demokratie und Strategie – Stadt Mannheim	12
Beauftragte für die Belange von Menschen mit Behinderungen – Fachbereich Demokratie und Strategie – Stadt Mannheim	14
BeKo Rhein Neckar – Beratungs- und Koordinierungsstelle Psychosoziale Notfallversorgung Rhein Neckar	16
Fraueninformationszentrum (FIZ) des Mannheimer Frauenhaus e.V. ..	28
Haus des Jugendrechts	34
Frauen- und Kinderschutzhaus Heckertstift, Caritasverband Mannheim e.V.	36
Medienbildung Mannheim – Medienkompetenz für Kinder, Jugendliche und Multiplikatoren – Fachbereich Jugendamt und Gesundheitsamt – Stadt Mannheim	40
Offene Tür Mannheim – Lebensberatung	46
Polizeipräsidium Mannheim, Referat Prävention	50
pro Familia Mannheim e.V.	52
Schulsozialarbeit – Fachbereich Bildung – Stadt Mannheim	60



Gefördert vom



Bundesministerium
für Familie, Senioren, Frauen
und Jugend

im Rahmen des Bundesprogramms

Demokratie *leben!*

Bündnis Koordinierungsstelle

STADT **MANNHEIM**²

Beauftragter für
Integration und Migration